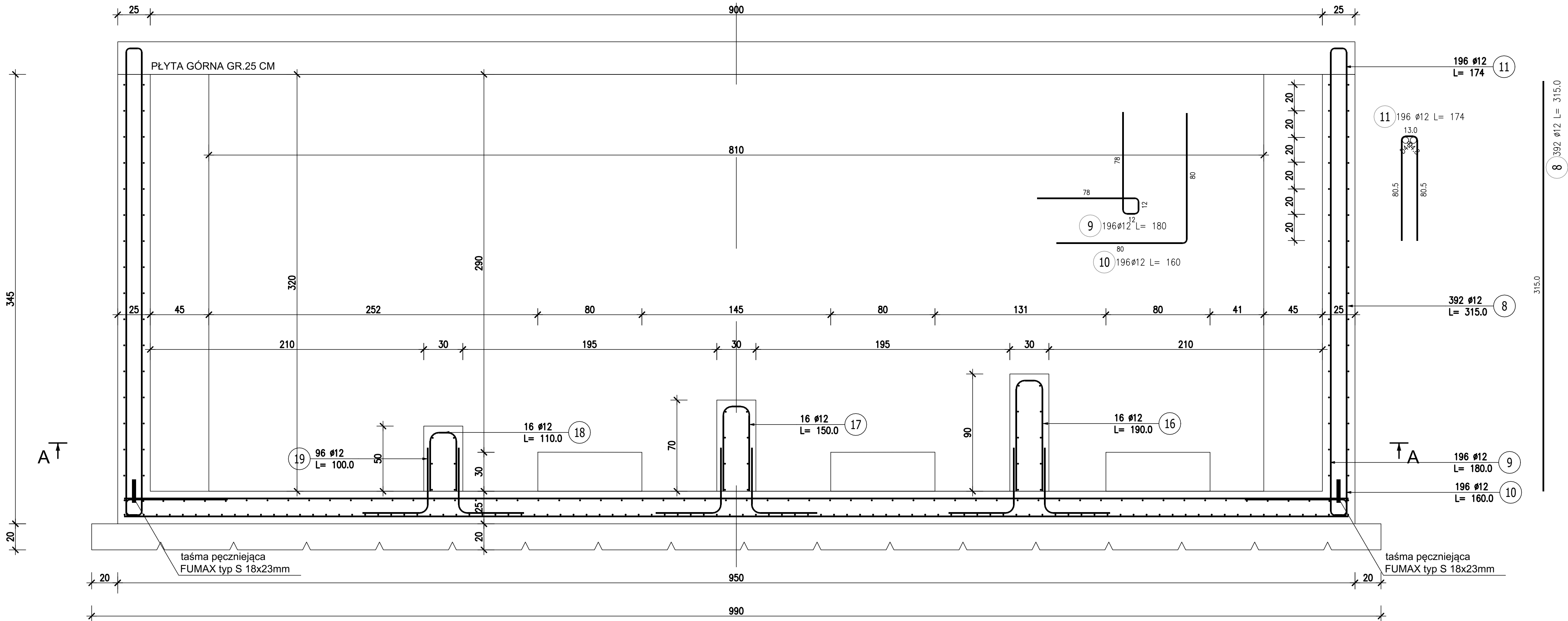


PRZEKRÓJ B-B



ZESTAWIENIE STALI ZBROJENIOWEJ

| POZ.                                      | NR PRĘTA | ø<br>[mm] | DŁUGOŚĆ<br>[m] | ILOŚĆ  |        |       | DŁ. ŁĄCZNA [m] |
|---|----------|-----------|----------------|--------|--------|-------|----------------|
|   |          |           |                | PRĘTÓW | x POZ. | RAZEM | A-IIIIN<br>ø12 |
| Poz. POZ.1. – Zbiornik popłuczyn – 1 szt. |          |           |                |        |        |       |                |
| POZ.1.                                    | 8        | 12        | 3,150          | 392    | 1      | 392   | 1234,80        |
|   | 9        | 12        | 1,800          | 196    | 1      | 196   | 352,80         |
|   | 10       | 12        | 1,600          | 196    | 1      | 196   | 313,60         |
|   | 11       | 12        | 1,740          | 196    | 1      | 196   | 341,04         |
|   | 16       | 12        | 1,900          | 16     | 1      | 16    | 30,40          |
|   | 17       | 12        | 1,500          | 16     | 1      | 16    | 24,00          |
|   | 18       | 12        | 1,100          | 16     | 1      | 16    | 17,60          |
|   | 19       | 12        | 1,000          | 96     | 1      | 96    | 96,00          |
| DŁUGOŚĆ RAZEM [m]                         |          |           |                |        |        |       | 2410,24        |
| MASA JEDNOSTKOWA [kg/m]                   |          |           |                |        |        |       | 0,888          |
| MASA [kg]                                 |          |           |                |        |        |       | 2140,29        |
| MASA CAŁKOWITA [kg]                       |          |           |                |        |        |       | 2140,29        |

- 1) Opis kształtu pręta: PN-EN ISO 3766 (gabarytowo)  
2) Opis długości haka: gabarytowy  
3) Długość pręta L: suma wymiarów gabarytowych

Beton C30/37 W8 F150 OK3  
Stal AIIIIN B500B  
Otulina 5 cm

|  |  |   |                  |
|--|--|---|------------------|
| <div><div>PROFI</div><div>PROJEKT</div></div> <div>PROFIPROJEKT SP. Z O. O.<br/>Witaszyczki 66, 63-230 Witaszyce</div> |  | <div>Investor:</div> <div>Zakład Gospodarki Komunalnej Czernica Sp. z o.o.<br/>ul. Wrocławska 111<br/>55-003 Ratowice</div> |                  |
| PROJEKT WYKONAWCZY<br>BRANŻA: ARCHITEKTURA I KONSTRUKCJA   |  |   | Data: 30.07.2025 |
| Imię i nazwisko  |  | Nr uprawnień  | Podpis           |
| Projektował:<br>KONSTRUKCJA  | mgr inż. Krzysztof Kowalski  | WKP/0060/PWOK/06<br>SPEC. KONSTR.-BUDOWL.   |                  |
| Sprawdził:<br>KONSTRUKCJA  | inż. bud. Ryszard Kowalski   | UAN-8386/85/86<br>SPEC. KONSTR.-BUDOWL.   |                  |
| Przedmiot<br>zamierzenia<br>budowlanego  | ROZBIÓRKA, ROZBUDOWA, PRZEBUDOWA, NADBUDOWA I BUDOWA OBIEKTÓW<br>STACJI UZDATNIANIA WODY WRAZ Z INFRASTRUKTURĄ TOWARZYSZĄCĄ W RAMACH INWESTYCJI<br>PN." MODERNIZACJA STACJI UZDATNIANIA WODY W NADOLICACH WIELKICH GM. CZERNICA" |   |                  |
| Adres<br>inwestycji:   | DZ. NR 126/6, 126/7; OBRĘB 0011 NADOLICE WIELKIE;<br>GMINA CZERNICA; POWIAT WROCŁAWSKI   |   | Skala: 1:20      |
| Tytuł<br>rysunku:  | ZBIORNIK WÓD POPŁUCZNYCH<br>PRZEKRÓJ B-B   |   | Nr rys. 45       |
|  |  |   | Rewizja 0        |